

### Produktvorteile

- Großer Lüftungsquerschnitt von 150 cm<sup>2</sup>
- Harmonische Integration in die Dachfläche
- Hohe Regeneintriebssicherheit

### Einsatzbereich:

Venduct® Lüftergaube dient zur Belüftung von Dachkonstruktionen bei unterschiedlichen Bedachungsprodukten wie z. B. Schiefer, Faserzement-Platten, Bitumenschindeln und Bitumenschweißbahnen. Durch Spezial-Sperren wird das Eindringen von Regen und Schnee verhindert.

### Zusammensetzung/ Material:

Versprödungsfreies, UV-unempfindliches Spezial-PVC.

### Artikel-Nr.:

KG 0254 (40 x 40 cm)

### Verpackung:

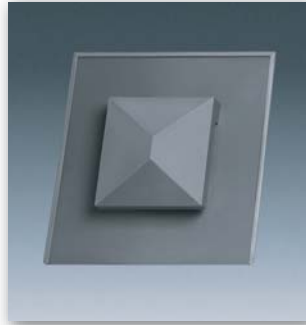
10 Stück/Karton

### Baustoffklasse:

B2

### Normen:

- DIN 4108



Durch das Labyrinth-Prinzip bietet die Lüftergaube Schutz gegen Regeneintrag.



### Schlag- und wetterfest

Venduct® Lüftergaube aus Spezial-Hart-PVC ist so konstruiert, dass sie einen sicheren Schutz gegen hohe mechanische und temperaturbedingte Belastungen bilden.

Hitze und Frost sowie extreme Wolkenbrüche oder Schneestürme, bei denen waagrecht peitschende Niederschläge stundenlang auf ein Dach einwirken, sind kein Problem.

Eine hervorragende Ventilation ist auch bei verwinkelten Dachstühlen leicht zu realisieren.

### Verarbeitungshinweis

Durch die seitliche Aufkantung wird die Venduct® Lüftergaube einfach und regensicher eingedeckt und ist für viele ebene Bedachungswerkstoffe vielseitig einsetzbar.



### Technische Daten

Material	Hart-PVC
Farbe	rot, dunkelbraun, hellbraun, grau, schwarz oder als Trend- oder Edelprogramm auf Anfrage
Verwendung	Venduct® Lüftergaube dient zur Hinterlüftung von Dachkonstruktionen bei unterschiedlichen Bedachungsprodukten wie z. B. Schiefer, FZ-Platten, Bitumenschindeln und Bitumenschweißbahnen
Dachneigung	ab 10°
Beständigkeit	verrottungsstabil, witterungs-, frost- und alterungsbeständig
Lüftungsquerschnitt	150 cm <sup>2</sup>
Gewicht	ca. 0,9 kg/Stück
Verpackung	10 Stück/Karton