

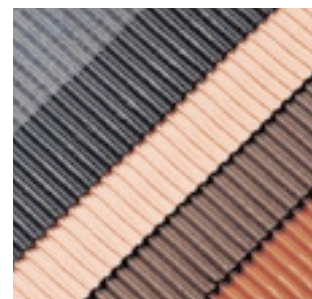
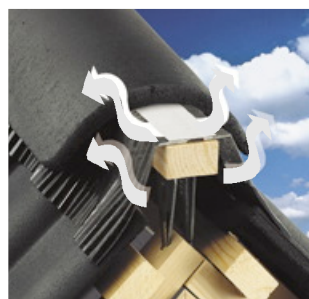


Zastosowanie

Klöber Roll-Fix® służy do wentylacji przestrzeni pomiędzy membraną dachową, a pokryciem dachowym. Środek Roll-Fixu® położony na łacie kalenicowej lub naroża zostaje rozwinięty i za pomocą wzmocnionego pasa środkowego odpowiednio ułożony i następnie zamocowany. W czasie rozwijania Roll-Fixu® następuje samoczynne opadnięcie boków na pokrycie dachowe, które z pomocą części plisowanej i kleju butylenowego zostają dopasowane do formy pokrycia dachowego i przyklejone do podłoża. Przepuszczająca powietrze włóknina zapewnia wentylację dachu i uniemożliwia



przenikanie śniegu zawierającego i deszczu zacinającego pod pokrycie dachu. Dzięki kombinacji z zabezpieczonymi, wolnymi otworami i wysoce przepuszczalnej powietrze włókniny, Roll-Fix® umożliwia wentylację określoną w DIN 4108 cz. 3



Struktura/Skład	Połączenie z włókniny PAN (Poliacrylnitryl), aluminium lub miedzi i kleju butylenowo-kauczukowego		
Ilość przepływającego powietrza	> 450 m ³ /hm przy różnicy ciśnienia 20 Pa		
Zakres odporności na temperaturę	-30°C do +100°C		
Zakres temperatur montażu	+5°C do +40°C		
Wodoszczelność DIN EN 20811	≥ 65 mm H ₂ O		
Długość rolki	5m i 10 m we wszystkich szerokościach		
Barwa / Aluminium	czerwona / ciemnobrązowa / antracytowa		
Wykonanie niestandardowe	czysta miedź		
Szerokość	260 mm	295 mm	390 mm
Powierzchnia wentylująca	800 cm ² /m	1100 cm ² /m	1900 cm ² /m
Ciężar ca.	350 g/m	410 g/m	420 g/m
Długość części falistej	54 mm	58 mm	80 mm
Artykuł nr	KR 1000	KR 2000	KR 3000